

イーデンフラッシュ(EDF)抗菌効果追跡実証試験結果

鹿児島県 県庁

拭き取り検査(スタンプ法)報告書

事業所名 鹿児島県 県庁 様

採取場所	衛生管理実施状況(2022年)	
	施工前	施工後
① 1F中央男子トイレ(床)	200以上	40
② 1F中央男子トイレ(洗面所)	200以上	40
③ 1F中央女子トイレ(床)	200以上	30
④ 1F身障者用トイレ(床)	200以上	20

株式会社 鹿児島イーデン電気

拭き取り検査(スタンプ法)報告書

事業所名 鹿児島県 県庁 様

採取場所	衛生管理実施状況(2022年)	
	施工前	施工後
① 1F中央男子トイレ(床)	200以上	20
② 1F中央男子トイレ(洗面所)	200以上	12
③ 1F中央女子トイレ(床)	200以上	10
④ 1F身障者用トイレ(床)	200以上	10

株式会社 鹿児島イーデン電気

拭き取り検査(スタンプ法)報告書

事業所名 鹿児島県 県庁 様

採取場所	衛生管理実施状況(2022年)	
	施工前	施工後
① 1F中央男子トイレ(床)	200以上	20
② 1F中央男子トイレ(洗面所)	200以上	12
③ 1F中央女子トイレ(床)	200以上	30
④ 1F身障者用トイレ(床)	200以上	15

株式会社 鹿児島イーデン電気

拭き取り検査(スタンプ法)報告書

事業所名 鹿児島県 県庁 様

採取場所	衛生管理実施状況(2022年)	
	施工前	施工後
① 1F中央男子トイレ(床)	200以上	70
② 1F中央男子トイレ(洗面所)	200以上	30
③ 1F中央女子トイレ(床)	200以上	30
④ 1F身障者用トイレ(床)	200以上	40

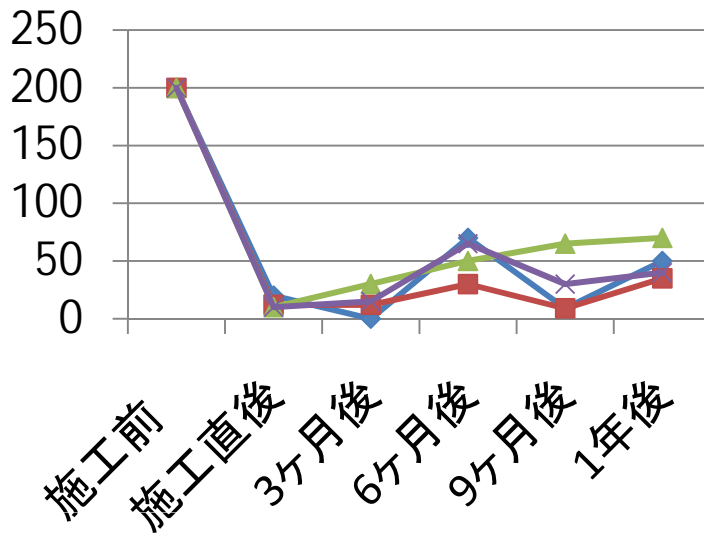
株式会社 鹿児島イーデン電気

拭き取り検査(スタンプ法)報告書

事業所名 鹿児島県 県庁 様

採取場所	衛生管理実施状況(2022年)	
	施工前	施工後
① 1F中央男子トイレ(床)	200以上	50
② 1F中央男子トイレ(洗面所)	200以上	35
③ 1F中央女子トイレ(床)	200以上	70
④ 1F身障者用トイレ(床)	200以上	40

株式会社 鹿児島イーデン電気



- ◆ 1F中央男子トイレ(床)
- 1F中央男子トイレ(洗面)
- ▲ 1F中央女子トイレ(床)
- ✱ 1F身障者用トイレ(床)

施工前の細菌数は200個を上限として表示しています。

株式会社 鹿児島イーデン電気