

イーデンフラッシュ(EDF)抗菌効果追跡実証試験結果

鹿児島県立 川内厚生園

拭き取り検査(スタンプ法)報告書

事業所名 鹿児島県立 川内厚生園

調査場所	衛生基準値(個/cm ²)	
	施工前	施工後
① 浴室(床)	200以上	30
② 脱衣所(床)	200以上	70
③ トイレ(床)	200以上	30
④ トイレ(壁)	200以上	4

検査日 2019年10月10日

検査場所 鹿児島県立 川内厚生園

検査者 株式会社 鹿島イーデン電気

拭き取り検査(スタンプ法)報告書

事業所名 鹿児島県立 川内厚生園

調査場所	衛生基準値(個/cm ²)	
	施工前	施工後
① 浴室(床)	200以上	30
② 脱衣所(床)	200以上	50
③ トイレ(床)	200以上	20
④ トイレ(壁)	200以上	10

検査日 2019年10月10日

検査場所 鹿児島県立 川内厚生園

検査者 株式会社 鹿島イーデン電気

拭き取り検査(スタンプ法)報告書

事業所名 鹿児島県立 川内厚生園

調査場所	衛生基準値(個/cm ²)	
	施工前	施工後
① 浴室(床)	200以上	30
② 脱衣所(床)	200以上	30
③ トイレ(床)	200以上	15
④ トイレ(壁)	200以上	5

検査日 2019年10月10日

検査場所 鹿児島県立 川内厚生園

検査者 株式会社 鹿島イーデン電気

拭き取り検査(スタンプ法)報告書

事業所名 鹿児島県立 川内厚生園

調査場所	衛生基準値(個/cm ²)	
	施工前	施工後
① 浴室(床)	200以上	30
② 脱衣所(床)	200以上	45
③ トイレ(床)	200以上	1
④ トイレ(壁)	200以上	陽性

検査日 2019年10月10日

検査場所 鹿児島県立 川内厚生園

検査者 株式会社 鹿島イーデン電気

拭き取り検査(スタンプ法)報告書

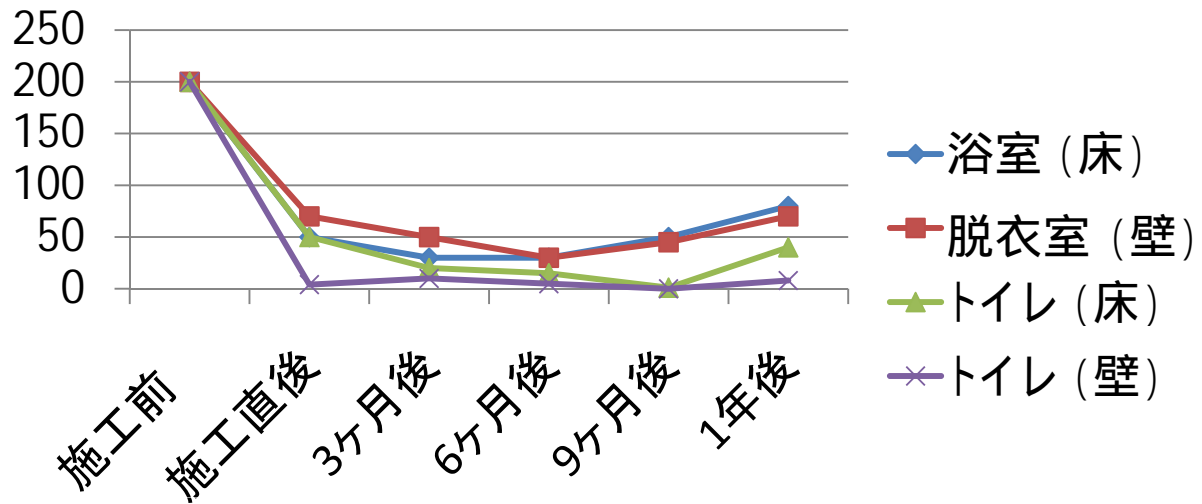
事業所名 鹿児島県立 川内厚生園

調査場所	衛生基準値(個/cm ²)	
	施工前	施工後
① 浴室(床)	200以上	80
② 脱衣所(床)	200以上	70
③ トイレ(床)	200以上	40
④ トイレ(壁)	200以上	5

検査日 2019年10月10日

検査場所 鹿児島県立 川内厚生園

検査者 株式会社 鹿島イーデン電気



施工前の細菌数は200個を上限として表示しています。

株式会社 鹿児島イーデン電気